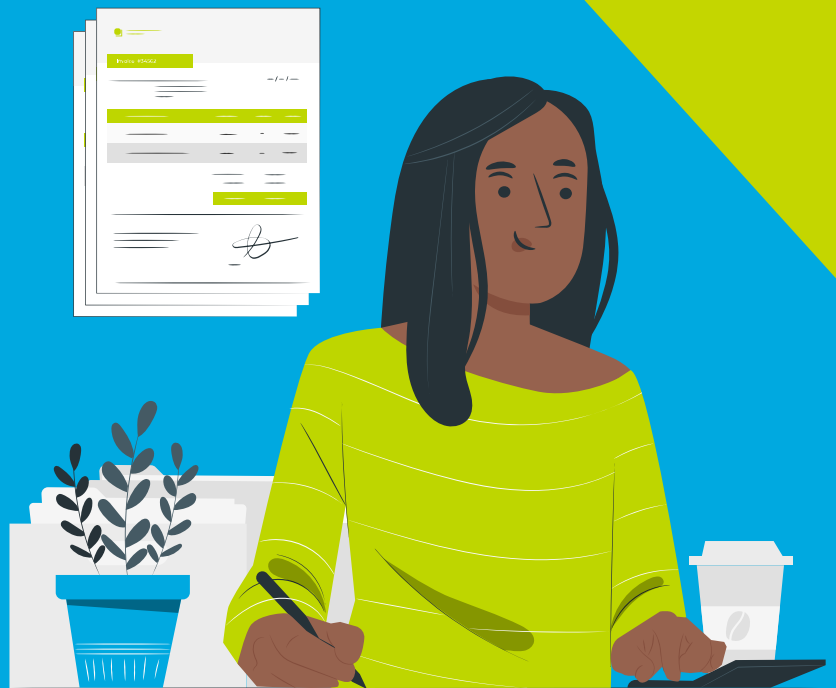


Guide des fondements
financiers de la petite
entreprise :

les états financiers 101



BUSINESSLINK

État des résultats

L'état des résultats s'appelle aussi compte de profits et pertes. Si vous vous posez des questions sur la rentabilité de votre entreprise ou sur son résultat net, vous n'avez qu'à jeter un coup d'œil à la dernière ligne de votre état des résultats.

Cet état présente d'abord les résultats des **ventes**, suivis du **coût des ventes** (ou du coût des produits, ou du coût des produits vendus (CPV), ou des **coûts directs**, qui représentent tous la même chose). Ensuite, les charges ou les coûts sont soustraits des ventes pour calculer le **bénéfice brut**, soit les ventes moins le coût des ventes. Puis il y a les **charges d'exploitation**, généralement (mais pas toujours) avec soustraction des charges d'exploitation du **bénéfice brut** pour arriver au **BAIL** (bénéfice avant intérêts et impôts). Puis il y a soustraction des intérêts et des impôts, ce qui permet de montrer le bénéfice.

ventes - coût des ventes = bénéfice brut

bénéfice brut - charge = bénéfice avant intérêts et impôts

BAIL - intérêts et impôts = bénéfice net

L'état des résultats présente les transactions sur une période donnée, soit un mois, un trimestre, une année ou exercice ou plusieurs années ou exercices.

Téléchargez notre modèle d'[état des résultats](#).

Bilan

Le bilan est simple. Il illustre les actifs, le passif et les capitaux propres du propriétaire à un certain moment donné. Plus simplement, le bilan indique ce qui appartient à l'entreprise (**actifs**), ce qu'elle doit (**passif**) et le montant que les propriétaires et les actionnaires ont investi (**capitaux propres ou capital**). Ce document est ni plus ni moins un cliché de votre entreprise figée dans le temps. Les détails de votre bilan seront différents chaque fois que vous prendrez un nouveau cliché. Les actifs figureront toujours du côté gauche ou en haut, puis le passif et les capitaux propres (capital), à droite ou en bas. Le bilan doit toujours respecter la formule suivante :

actifs = passif + capitaux propres

Si cette équation simple n'est pas validée, le bilan n'est pas équilibré et les chiffres sont inexacts. Vous pouvez utiliser le bilan pour faire des estimations et pour rassembler les données nécessaires aux prévisions du flux de trésorerie.

Téléchargez notre modèle de [bilan](#).

État du flux de trésorerie

L'état du flux de trésorerie est l'un des trois états financiers principaux (avec l'état des résultats et le bilan) qui illustrent la situation financière et la santé d'une entreprise.

Le flux de trésorerie indique les entrées et les sorties de fonds réelles. Il compare l'argent reçu à l'argent dépensé afin de déterminer si le flux de trésorerie de l'entreprise est négatif ou positif. L'état du flux de trésorerie donne aussi un aperçu de l'encaisse d'une entreprise à la fin d'une certaine période.

Une entreprise dont le flux de trésorerie est positif reçoit plus d'argent qu'elle n'en dépense. Par contre, une entreprise dont le flux de trésorerie est négatif dépense plus d'argent qu'elle n'en reçoit.

Téléchargez notre [modèle de flux de trésorerie](#) pour vous aider à commencer.



Deux types d'états du flux de trésorerie

Deux types d'états du flux de trésorerie différents peuvent être produits par une entreprise, soit un état du flux de trésorerie indirect et un état du flux de trésorerie direct.

État du flux de trésorerie indirect

La méthode indirecte commence par les revenus nets indiqués dans l'état des résultats, auxquels des additions ou des soustractions sont faites à ce nombre pour arriver au flux de trésorerie.

L'état du flux de trésorerie indirect est plus populaire parce qu'il peut être facilement généré à partir de rapports préparés par le logiciel de comptabilité. Cela dit, il peut être plus difficile à utiliser pour les prévisions du flux de trésorerie.

État du flux de trésorerie direct

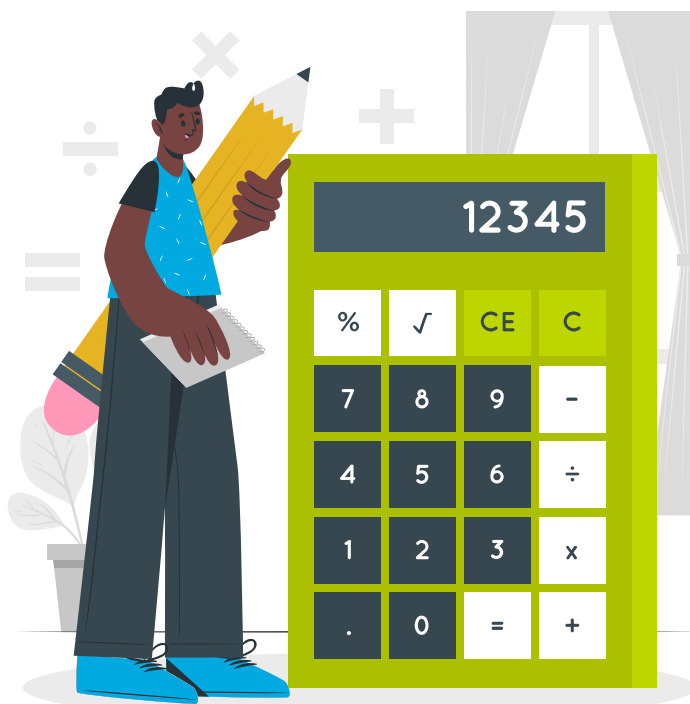
La méthode directe additionne tout simplement l'argent reçu et l'argent dépensé, puis elle compare les deux nombres afin d'aboutir à un montant du flux de trésorerie.

Pour en savoir plus sur le flux de trésorerie, consultez le site d'[Investopedia](#) (site en anglais seulement).

Comment utiliser l'état du flux de trésorerie

L'état du flux de trésorerie indique si une entreprise fait de l'argent ou perd de l'argent au fil du temps. Puisque l'argent est à la base de toute entreprise, le fait de savoir si l'argent entre dans l'entreprise ou en sort est un fait essentiel.

Vous pouvez vous servir de l'état du flux de trésorerie pour calculer la disponibilité de la trésorerie, c'est-à-dire la période de temps pendant laquelle une entreprise peut rester en exploitation si elle continue de perdre de l'argent au rythme actuel. Les états du flux de trésorerie sont des composantes importantes du plan d'affaires, car les prêteurs sont à la recherche d'un flux de trésorerie positif dans le cadre de leurs critères de prêt généraux.



Lien entre votre état du flux de trésorerie, votre état des résultats et votre bilan

Avec l'état des résultats et le bilan, l'état du flux de trésorerie est l'un des trois états financiers très importants qui peut vous aider à évaluer le rendement d'une entreprise. C'est le plus important, et le moins intuitif, des trois états. Tant du point de vue mathématique que financier, l'état du flux de trésorerie fait le rapprochement entre l'état des résultats et le bilan, mais ce détail peut être difficile à constater et à suivre. Le plus important, c'est de suivre l'argent. L'encaisse se rapporte aux liquidités, c'est-à-dire le solde des comptes chèques et des comptes d'épargne connexes, et non pas seulement les billets et la monnaie. Le suivi de l'encaisse est la fonction la plus importante de l'état du flux de trésorerie. La vérité sous-jacente est =

encaisse à la clôture = encaisse à l'ouverture + argent reçu - argent dépensé

Ce qui est particulièrement bon à savoir pour la planification, c'est que ni l'état des résultats ni le bilan suffisent, à eux seuls, à planifier et à gérer l'encaisse.

L'état des résultats présente les réservations de ventes et les charges, puis il calcule les bénéfices. Il est important de savoir si une entreprise est rentable ou non. Cela dit, il faut examiner l'état du flux de trésorerie pour prendre connaissance des incidences de cette activité sur l'encaisse.

L'état des résultats n'indique pas l'argent reçu et l'argent dépensé. Cela s'explique du fait que les clients prennent souvent du temps pour payer leurs factures après les avoir reçues, et que les entreprises ne paient pas toutes leurs factures immédiatement.

Le bilan est relié à l'état du flux de trésorerie en ce sens qu'il enregistre aussi le montant de l'encaisse de l'entreprise. En plus de cet indicateur clé, le bilan énumère les actifs de l'entreprise ainsi que son passif.